



**LogPrivacyXP**  
**Manuale d'installazione del programma**

© Copyright



# Indice

<b>Sezione I Istruzioni per scaricare il programma LogPrivacyXP</b>	<b>1</b>
1 Fase 1: Inizio del download .....	2
2 Fase 2: Selezione dell'area di download.....	3
3 Fase 3: Download del programma .....	4
<b>Sezione II Istruzioni di installazione</b>	<b>5</b>
1 Fase 1: Inizio dell'installazione .....	6
2 Fase 2: Messaggio di benvenuto .....	7
3 Fase 3: Selezione della cartella di installazione.....	8
4 Fase 4: Selezione delle componenti da installare .....	9
5 Fase 5: Selezione della cartella nel menù di Avvio/Start.....	10
6 Fase 6: Selezione dei processi aggiuntivi .....	11
7 Fase 7: Pronto per l'installazione .....	12
8 Fase 8: Installazione in corso .....	13
9 Fase 9: Completamento dell'installazione.....	14
10 Attivazione licenza d'uso.....	15
Se si dispone di una connessione internet.....	16
Se non si dispone di una connessione internet.....	16

# 1 Istruzioni per scaricare il programma LogPrivacyXP



Le informazioni contenute in questa pubblicazione sono soggette a modifiche da parte della Special edition.

Il software descritto in questa pubblicazione viene rilasciato in base ad un accordo di licenza e di non divulgazione e può essere usato o copiato secondo i termini in esso specificati.

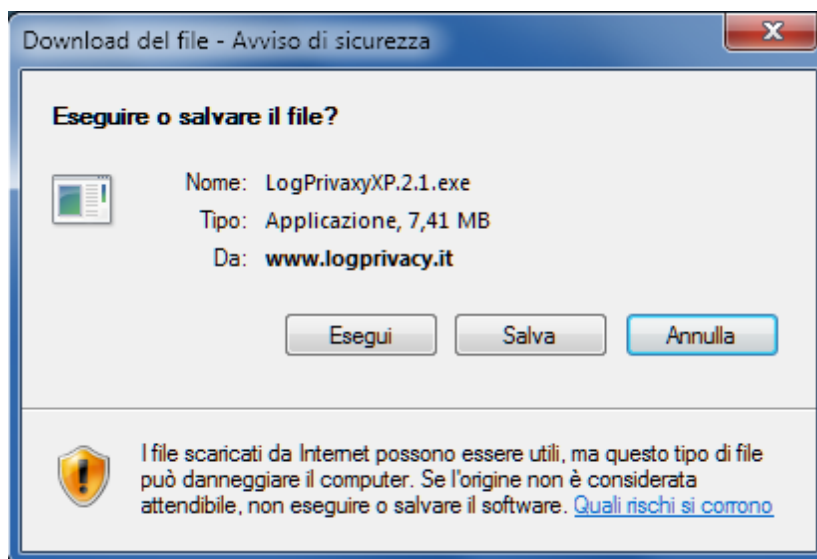
E' contro la legge riprodurre o trasmettere questa pubblicazione in qualsiasi forma o con qualsiasi mezzo, elettronico o meccanico, incluso fotocopia e registrazione, per scopi diversi dall'esclusivo uso personale dell'acquirente, senza permesso scritto di Special edition

© Copyright 2009-2010 Special edition

Tutti i diritti riservati

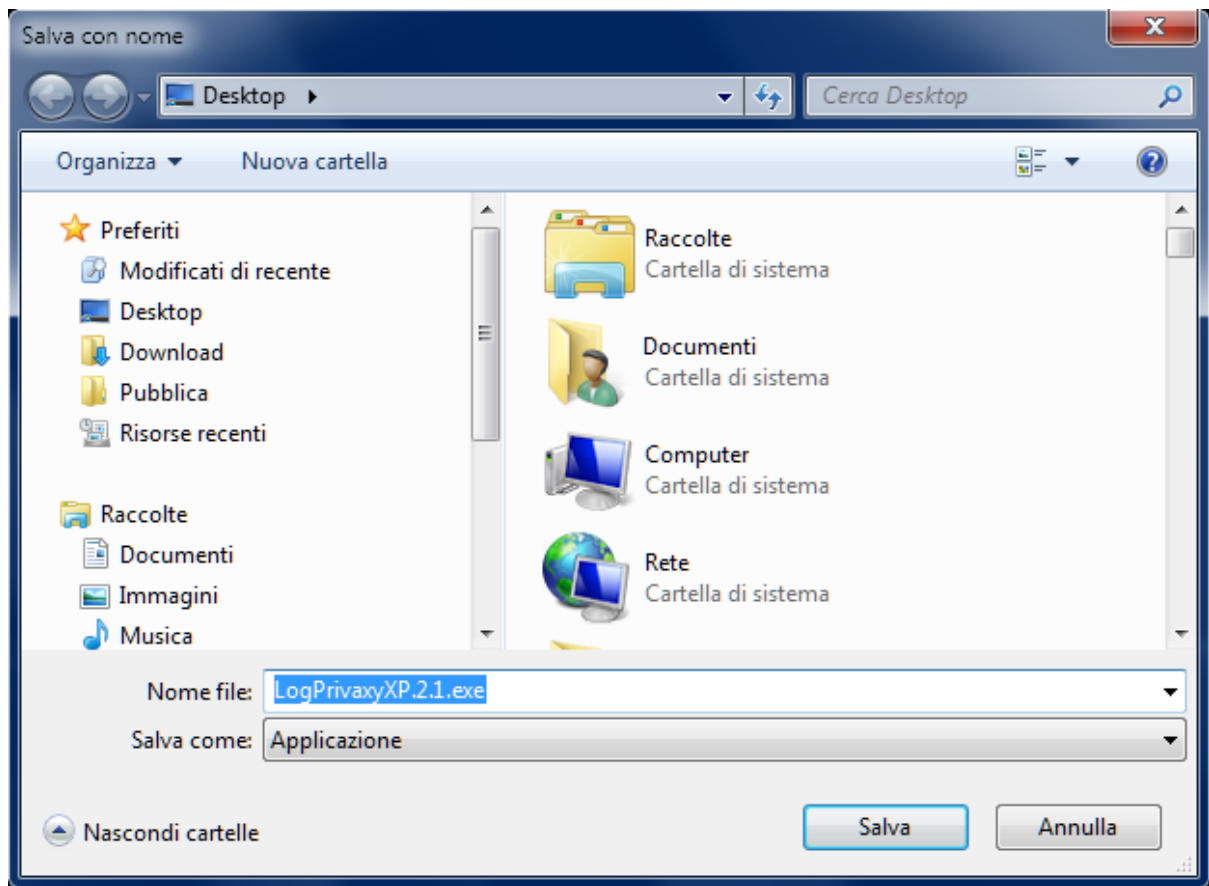
**LogPrivacyXP è un marchio Special edition**

## 1.1 Fase 1: Inizio del download



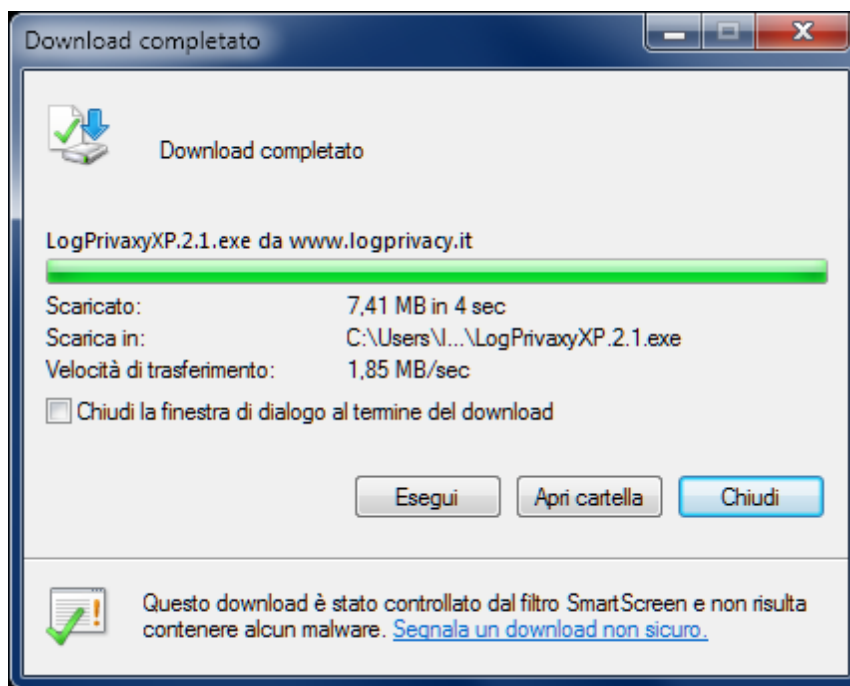
Per iniziare a scaricare dall'area di download il programma di installazione di **LogPrivacyXP** cliccare sul pulsante **SALVA** altrimenti cliccare sul pulsante **ANNULLA**

## 1.2 Fase 2: Selezione dell'area di download



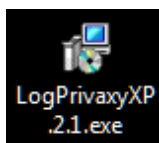
Selezionare l'area di salvataggio del programma di installazione di **LogPrivacyXP**

### 1.3 Fase 3: Download del programma



Al termine della operazione di salvataggio del programma di installazione di **LogPrivacyXP** cliccare sul pulsante **CHIUDI**

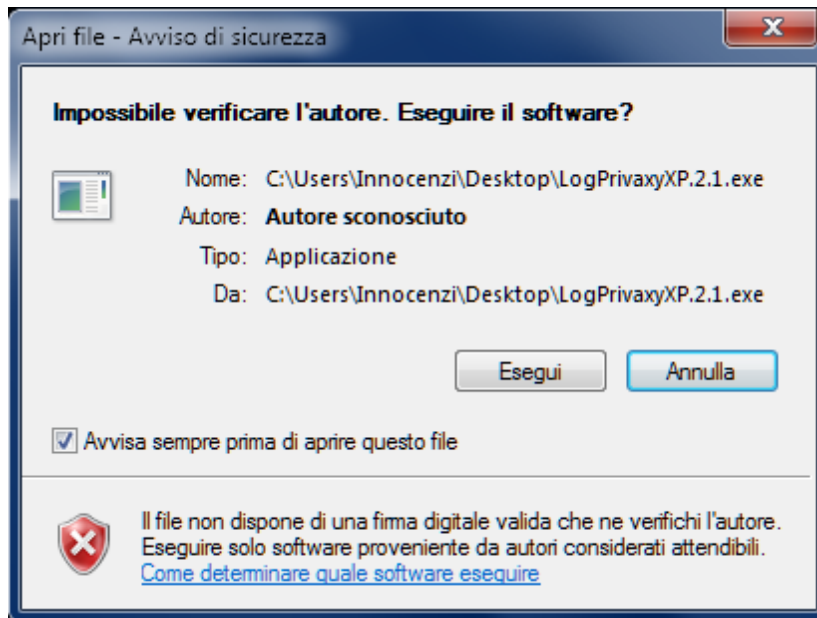
## 2 Istruzioni di installazione



Dopo aver scaricato il programma nell'area di download si può iniziare l'installazione di **LogPrivacyXP**. Per avviare l'installazione cliccare sull'icona di SETUP del programma **LogPrivacyXP**.

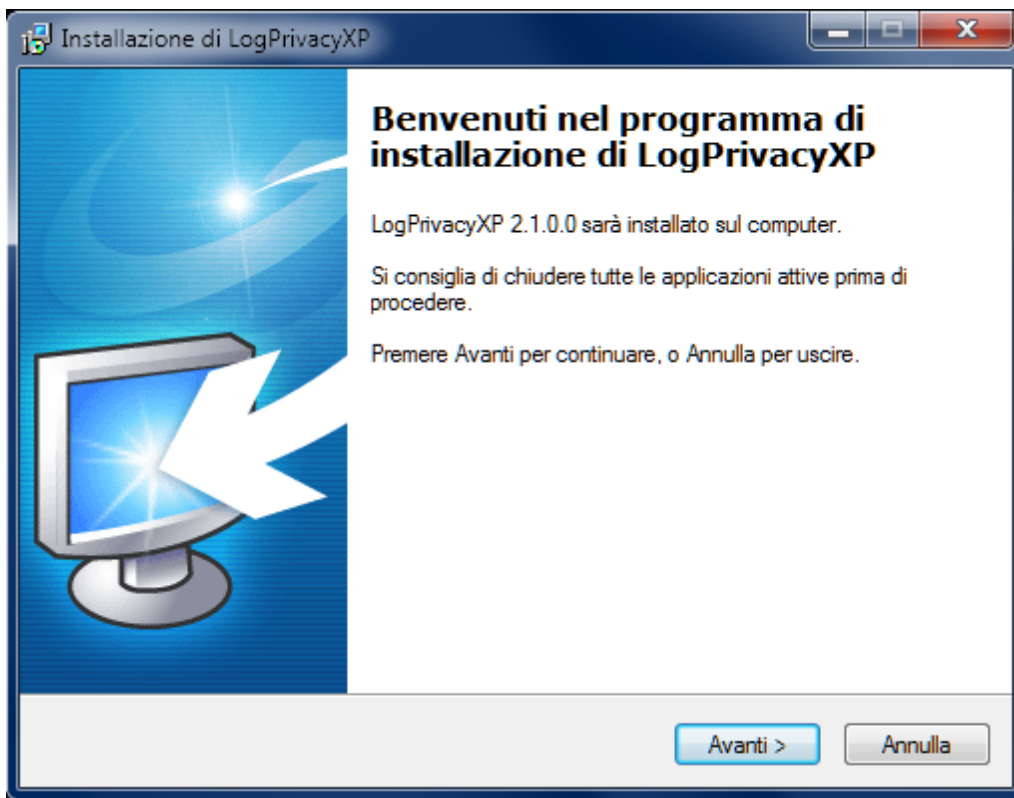
## 2.1 Fase 1: Inizio dell'installazione

Una volta avviata l'installazione di <%PAKAGE%> compare la finestra



Per proseguire con l'installazione cliccare sul pulsante **Esegui** altrimenti premere **Annulla**

## 2.2 Fase 2: Messaggio di benvenuto

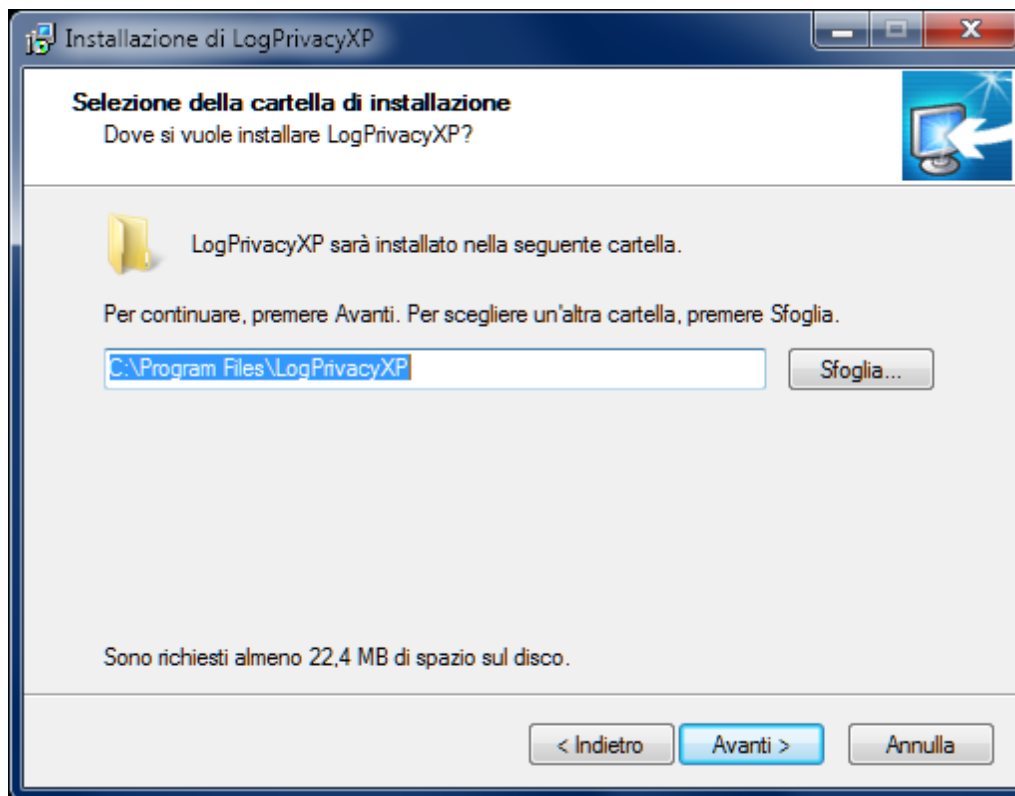


Viene visualizzato un messaggio di benvenuto.

Per proseguire con l'installazione cliccare sul pulsante **AVANTI**.

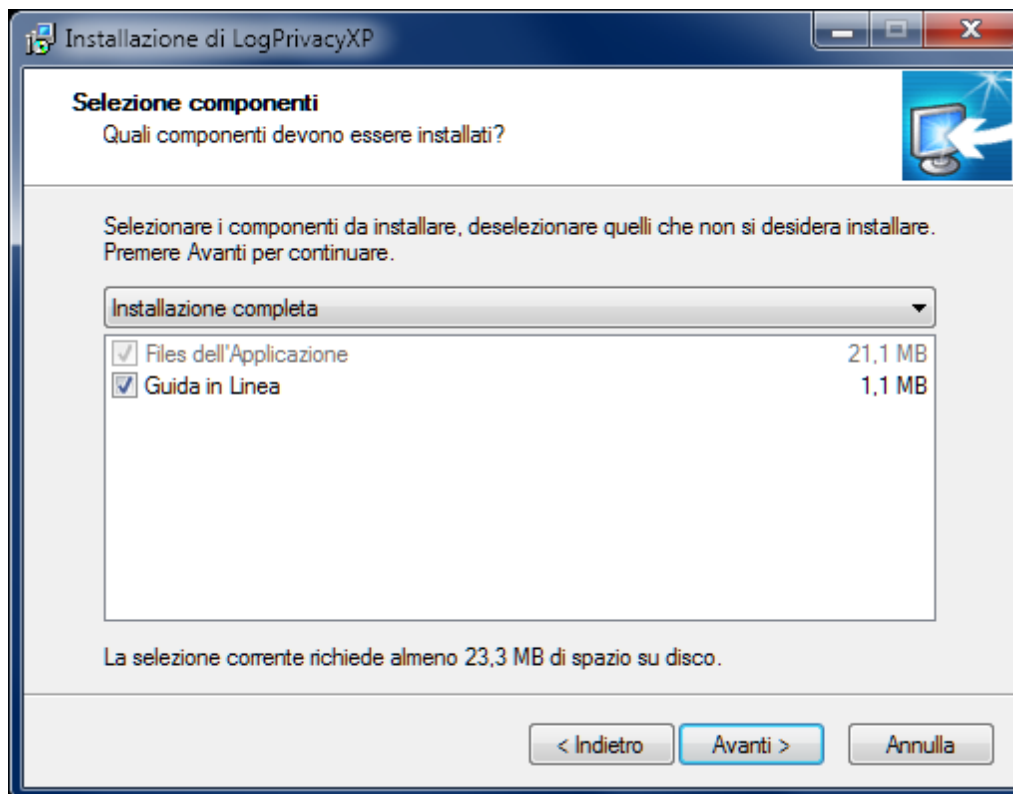
Se si vuole interrompere l'installazione cliccare sul pulsante **ANNULLA**.

## 2.3 Fase 3: Selezione della cartella di installazione



Il programma di installazione propone la cartella di default dove installare **LogPrivacyXP**.  
Se si intende installare il programma in un'altra cartella si deve indicare l'indirizzo nell'apposita casella di testo.  
Per proseguire con l'installazione cliccare sul pulsante **AVANTI**.  
Se si vuole ritornare alla fase precedente di installazione cliccare sul pulsante **INDIETRO**.  
Se si vuole interrompere l'installazione cliccare sul pulsante **ANNULLA**.

## 2.4 Fase 4: Selezione delle componenti da installare



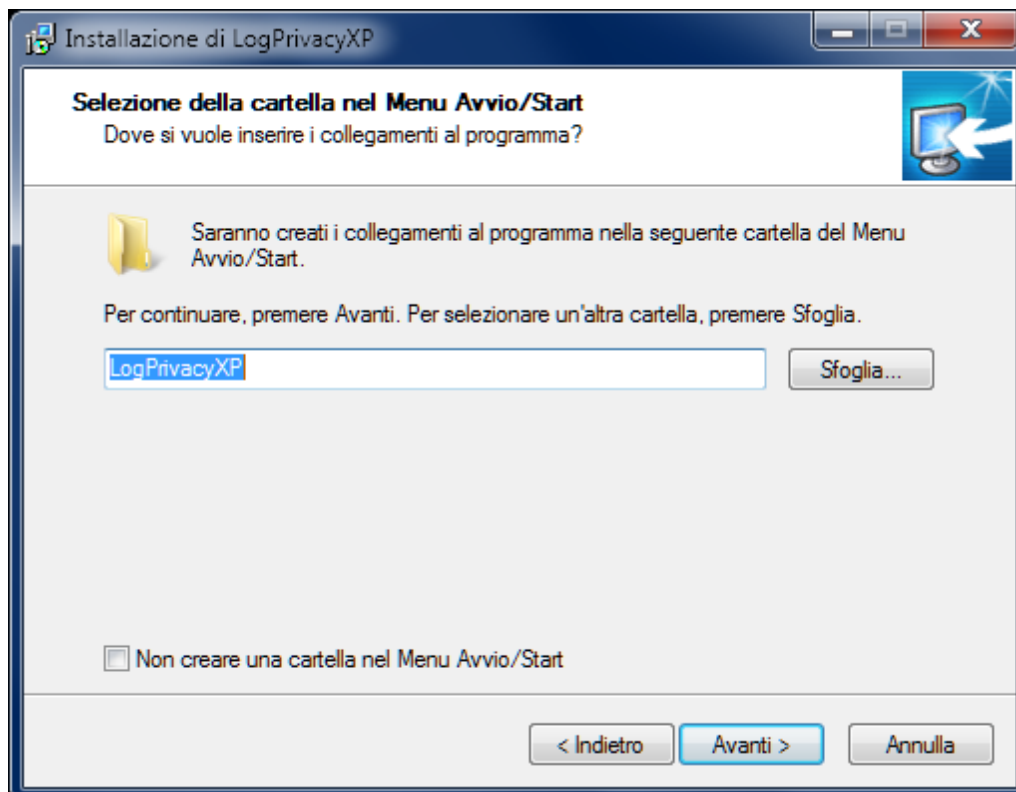
In questa fase l'operatore può decidere se installare la guida in linea del programma.

Per proseguire con l'installazione cliccare sul pulsante **AVANTI**.

Se si vuole ritornare alla fase precedente di installazione cliccare sul pulsante **INDIETRO**.

Se si vuole interrompere l'installazione cliccare sul pulsante **ANNULLA**.

## 2.5 Fase 5: Selezione della cartella nel menù di Avvio/Start



In questa fase l'operatore può decidere dove creare i collegamenti nel menù **AVVIO/START** di Microsoft Windows.

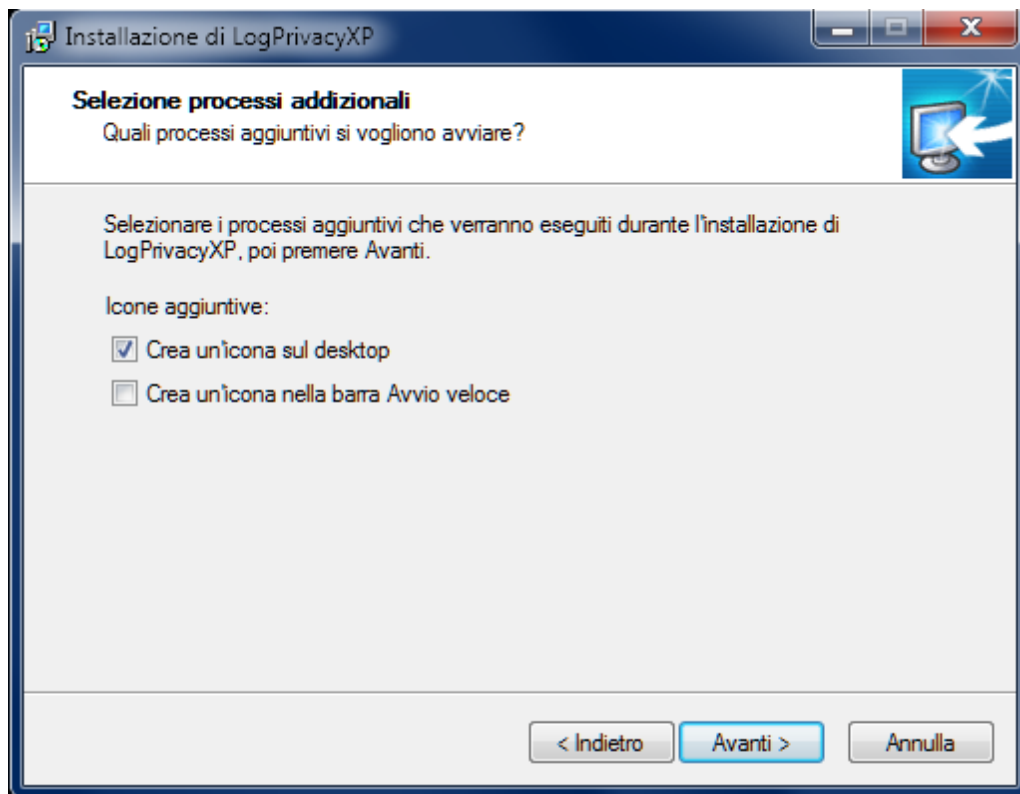
Se si intende installare i collegamenti al programma in un'altra cartella si deve indicare l'indirizzo nell'apposita casella di testo.

Per proseguire con l'installazione cliccare sul pulsante **AVANTI**.

Se si vuole ritornare alla fase precedente di installazione cliccare sul pulsante **INDIETRO**.

Se si vuole interrompere l'installazione cliccare sul pulsante **ANNULLA**.

## 2.6 Fase 6: Selezione dei processi aggiuntivi



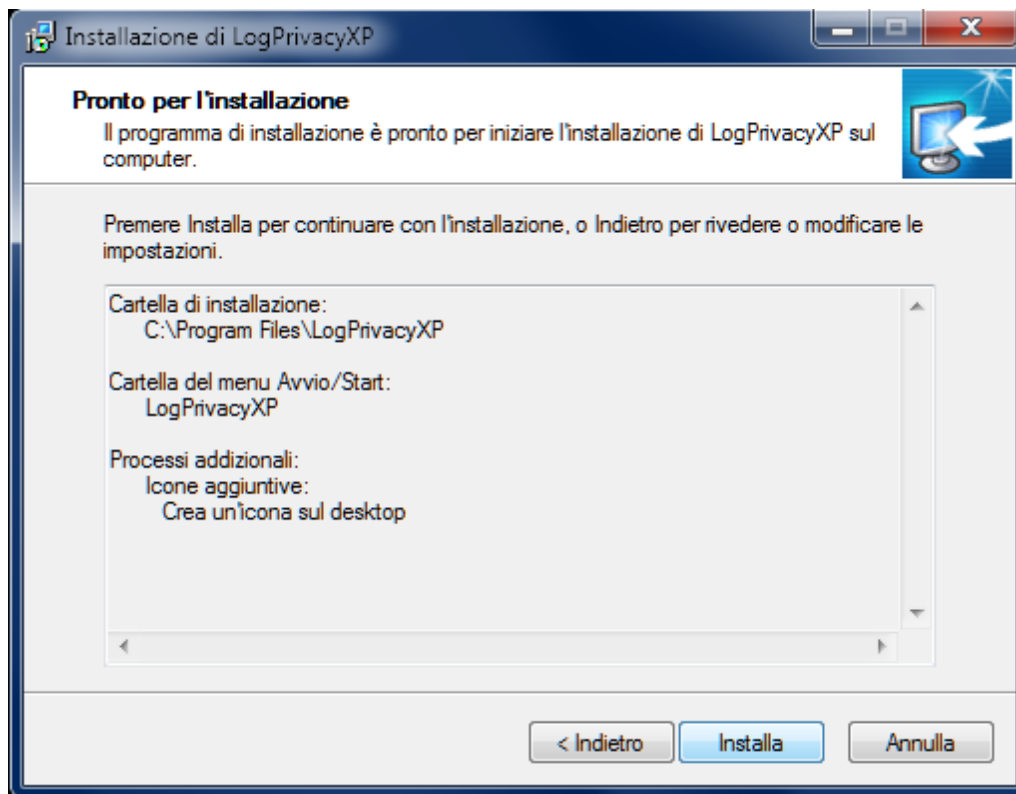
In questa fase l'operatore può decidere se creare una icona sul desktop e una icona nella barra di Avvio veloce di Microsoft Windows.

Per proseguire con l'installazione cliccare sul pulsante **AVANTI**.

Se si vuole ritornare alla fase precedente di installazione cliccare sul pulsante **INDIETRO**.

Se si vuole interrompere l'installazione cliccare sul pulsante **ANNULLA**.

## 2.7 Fase 7: Pronto per l'installazione



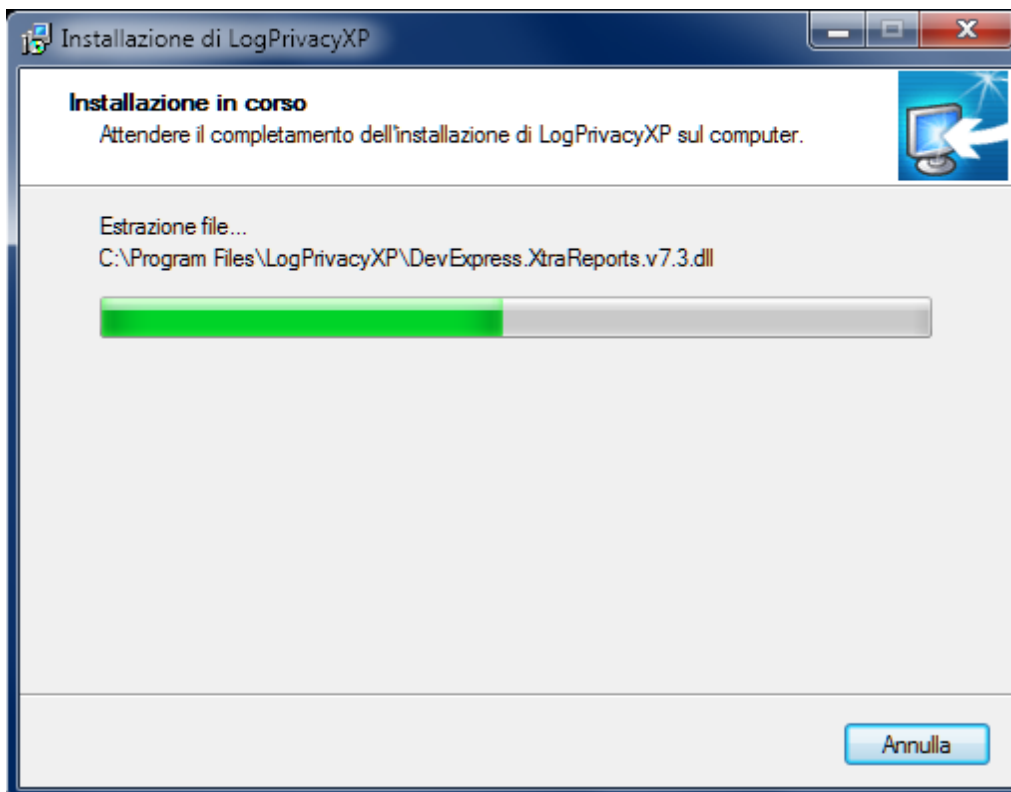
Viene richiesta una ulteriore conferma all'operatore e vengono riepilogati i dati impostati nelle fasi precedenti, per consentire di verificare l'esattezza delle scelte effettuate.

Per proseguire con l'installazione cliccare sul pulsante **AVANTI**.

Se si vuole ritornare alla fase precedente di installazione cliccare sul pulsante **INDIETRO**.

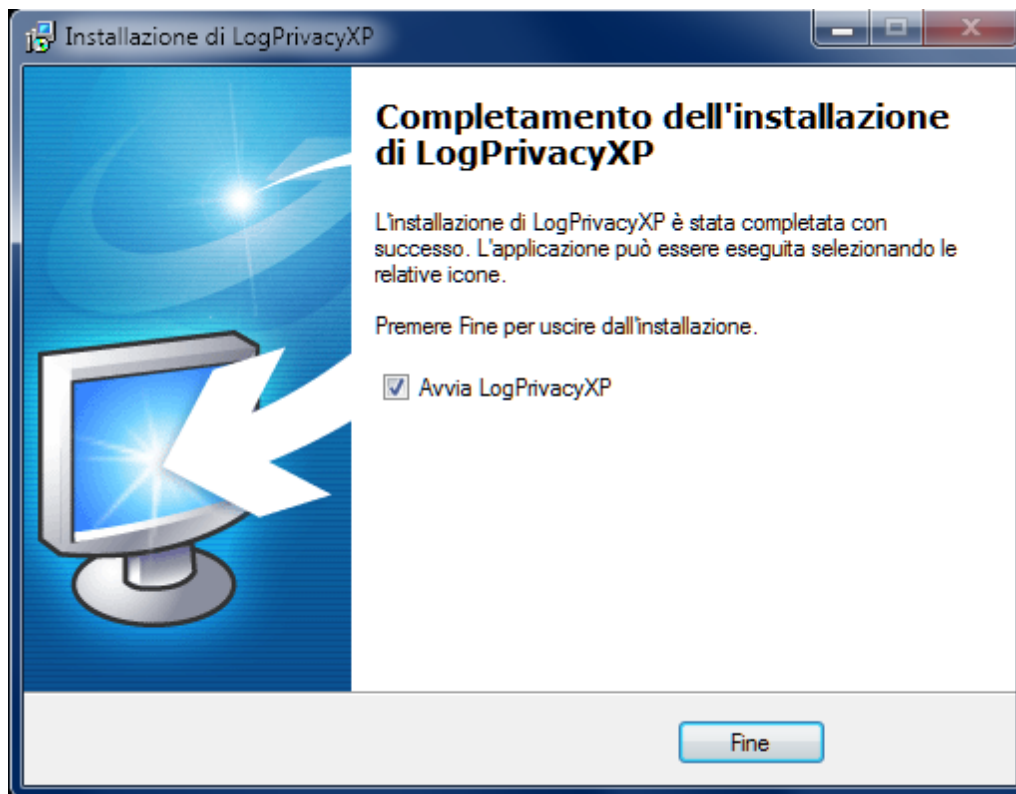
Se si vuole interrompere l'installazione cliccare sul pulsante **ANNULLA**.

## 2.8 Fase 8: Installazione in corso



Ha inizio l'installazione e viene visualizzato l'avanzamento durante tutta la fase di preparazione. Se si vuole interrompere l'installazione cliccare sul pulsante **ANNULLA**.

## 2.9 Fase 9: Completamento dell'installazione

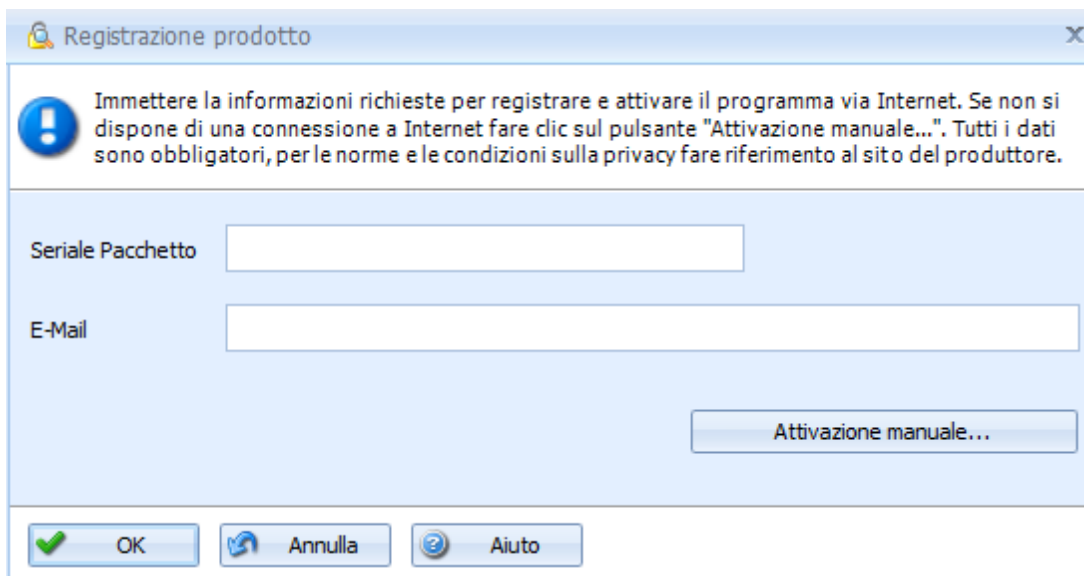


Al termine dell'installazione compare il messaggio che avvisa l'operatore del successo del processo di installazione di **LogPrivacyXP**.

Se terminare cliccare sul pulsante **FINE**.

## 2.10 Attivazione licenza d'uso

Alla prima esecuzione di **LogPrivacyXP** compare la finestra di registrazione del programma:



Registrazione prodotto

Immettere le informazioni richieste per registrare e attivare il programma via Internet. Se non si dispone di una connessione a Internet fare clic sul pulsante "Attivazione manuale...". Tutti i dati sono obbligatori, per le norme e le condizioni sulla privacy fare riferimento al sito del produttore.

Seriale Pacchetto

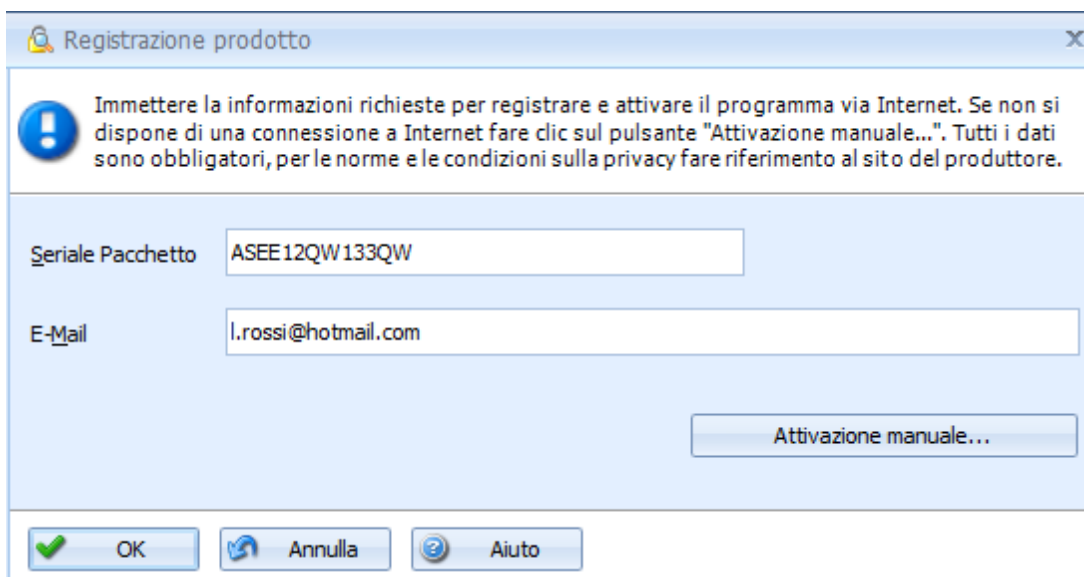
E-Mail

Attivazione manuale...

OK Annulla Aiuto

Per potere attivare la licenza d'uso di **LogPrivacyXP** è necessario essere in possesso di un numero seriale valido.

Il **numero seriale** deve essere richiesto al proprio fornitore e può essere utilizzato una sola volta. Digitare il **numero seriale** che è stato comunicato del fornitore nella casella di testo e successivamente specificare un indirizzo di e-mail valido.



Registrazione prodotto

Immettere le informazioni richieste per registrare e attivare il programma via Internet. Se non si dispone di una connessione a Internet fare clic sul pulsante "Attivazione manuale...". Tutti i dati sono obbligatori, per le norme e le condizioni sulla privacy fare riferimento al sito del produttore.

Seriale Pacchetto

E-Mail

Attivazione manuale...

OK Annulla Aiuto

Per procedere a questo punto è necessario verificare se esiste una connessione internet attiva.

### 2.10.1 Se si dispone di una connessione internet

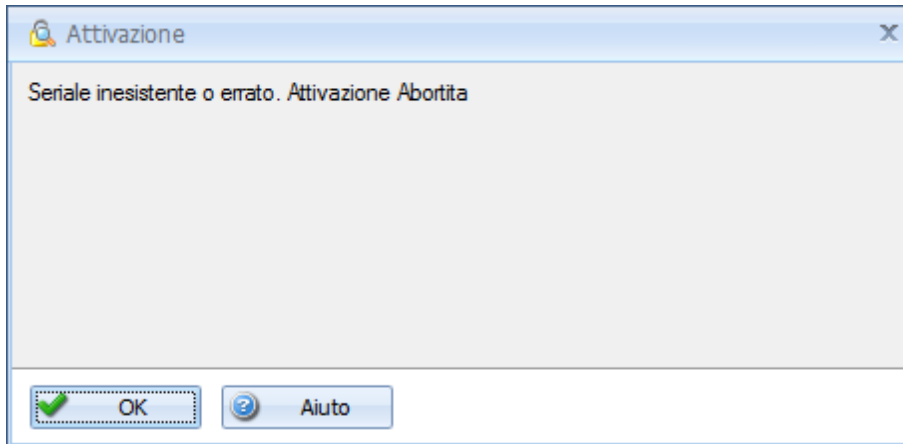
#### SE SI DISPONE DI UNA CONNESSIONE INTERNET ATTIVA

Dopo aver inserito le informazioni richieste, si può procedere con l'attivazione direttamente utilizzando una connessione internet attiva.

In questo caso si deve cliccare sul pulsante **OK**.

Se l'attivazione si è conclusa in modo corretto viene avviata l'esecuzione di **LogPrivacyXP**.

**In caso di errore compare la segnalazione di non corretta attivazione della licenza.**



Verificare se:

- La connessione internet è attiva
- Il codice seriale digitato è corretto
- Se lo stesso codice seriale è stato utilizzato in precedenza

Nel caso in cui si ritiene di aver effettuato ogni operazione in modo corretto, si può tentare di attivare l'applicazione in modo manuale, dopo aver contattato il proprio fornitore.

### 2.10.2 Se non si dispone di una connessione internet

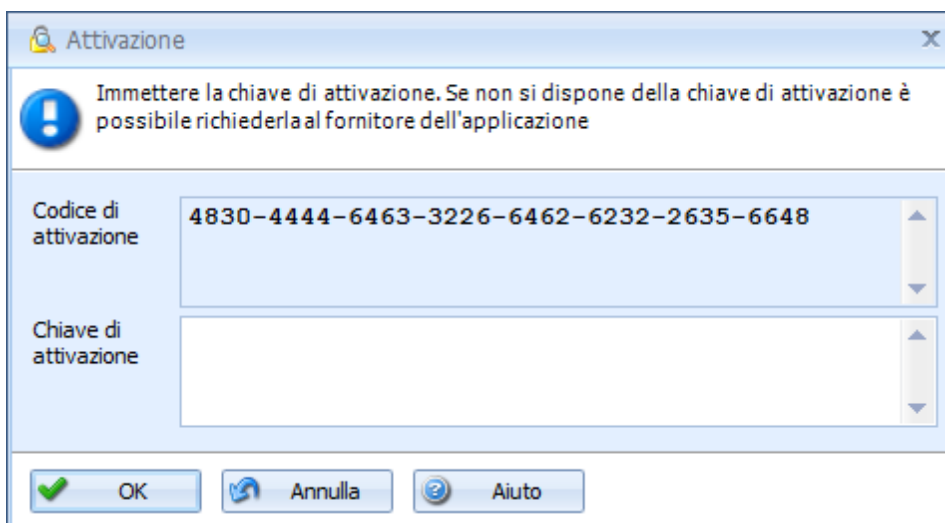
#### SE NON SI DISPONE DI UNA CONNESSIONE INTERNET ATTIVA

Se non si dispone di una connessione internet attiva si deve procedere con l'attivazione manuale.

In questo caso cliccare su **Attivazione manuale..**

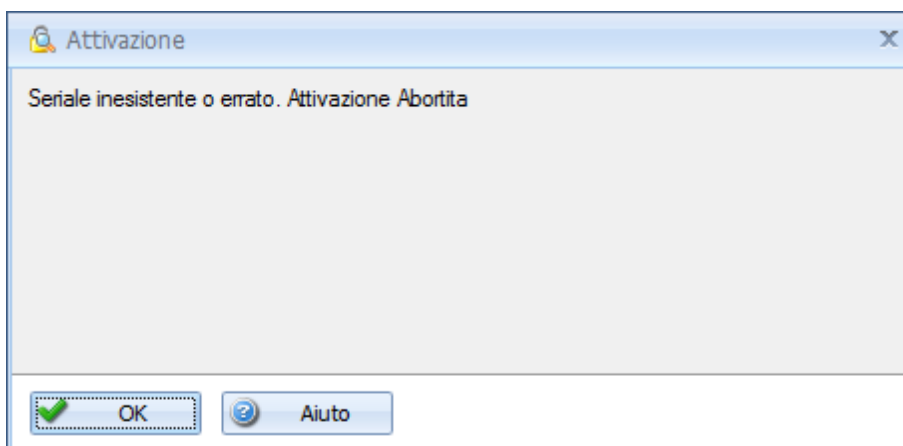
Per procedere con l'attivazione manuale è necessario contattare il proprio fornitore possibilmente tramite e-mail comunicando il codice di attivazione che nella casella corrispondente.

*Il codice visualizzato sotto è solamente a titolo di esempio.*



Il fornitore comunicherà la chiave di attivazione che dovrà essere digitata correttamente nella casella corrispondente.

In caso di errore compare la segnalazione di non corretta attivazione della licenza.



Verificare se:

- Il codice di attivazione comunicato è corretto
- La chiave di attivazione digitata è corretto
- Se lo stesso codice seriale è stato utilizzato in precedenza

Nel caso in cui si ritiene di aver effettuato ogni operazione in modo corretto, contattare il proprio fornitore.